

# PORTE DE DOUCHE UIMI - COULISSANTE - FINITION CHROMÉ - 120X210CM



Installation réversible



Anticalcaire



Sans seuil



Entretien facile

Les façades se montent de plein pied ou sur receveur.

Traitée anticalcaire une face, elle permet un entretien facile.

Pour faciliter l'installation de votre façade de douche le profilé associé est ajustable : -20/+5mm.

## DESCRIPTION

La gamme de façades UIMI propose une large gamme de configurations dans diverses dimensions : parois accès d'angle, coulissantes et retours fixes. Vous trouverez ainsi réponse à toutes vos problématiques d'installation et pourrez réaliser votre projet de salle d'eau.

Les façades UIMI se montent de plein pied ou sur receveur.

La façade coulissante accès de face 120x210cm est en verre trempé 8mm.

Traitée anticalcaire une face, elle permet un entretien facile.

D'un design sobre, finition chromé, cette façade s'installe en niche ou dans un angle grâce au retour fixe (80 ou 90cm) disponible dans la même gamme.

Les profilés sont également chromés.

Pour faciliter l'installation de votre façade de douche le profilé associé est ajustable : -20/+5mm.

Ce produit de la collection Zen à Vivre vous assure un confort sans égal et vous permet profiter de votre intérieur en toute sérénité.

Dimension : H210xL120cm

Portes coulissantes 120

Verre trempé épaisseur 8mm

Traitement anticalcaire

Installation réversible

Profilé en aluminium chromé (ajustable -20/+5mm)

Rail système silencieux

Sérigraphie chromée

## APPLICATIONS

Installation sanitaire

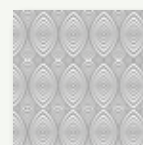
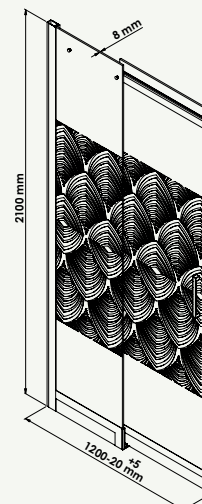
## CONDITIONS D'UTILISATION

999999

## COMPATIBILITÉ

Compatible avec retour fixe UIMI

Réf.	Gencod
SACHQUIMIFCCS12	3663338091767



Incolore /

Transparent

### PRÉCAUTION D'EMPLOI

Afin de conserver l'efficacité du traitement anticalcaire il est conseillé d'utiliser uniquement une raclette de nettoyage et d'éviter tout produit nettoyant agressif. Respecter les conditions de mise en œuvre sur l'emballage et la notice. Dans les régions dites "calcaires", nous préconisons d'utiliser un adoucisseur d'eau pour un meilleur confort.

### SPECIFICATIONS D'INSTALLATION

Permet l'équipement sanitaire des salles de bains et cuisine.

N'est pas adapté pour une application autre que celle décrite ci-dessus. Notre garantie porte sur les défauts de matière ou de fabrication et s'applique dans les conditions définies par le fabricant. La garantie ne couvre pas les consommables, l'usure normale, les pièces mobiles, les dommages dus aux chocs, au gel, le défaut d'entretien régulier et approprié, à l'usage de produits d'étanchéité non ACS type filasse (notamment sur les raccords mécaniques), de produits d'entretien trop agressifs ou de traitements de l'eau inadaptés, à la présence de corps étrangers véhiculés par l'eau (limaille, sable, calcaire, etc...) la mise en œuvre non conforme aux règles de l'art, avis et fiche technique et aux DTU.

### PRESCRIPTION DE POSE

Pour faciliter l'installation de votre façade de douche le profilé associé est ajustable : -20/+5mm